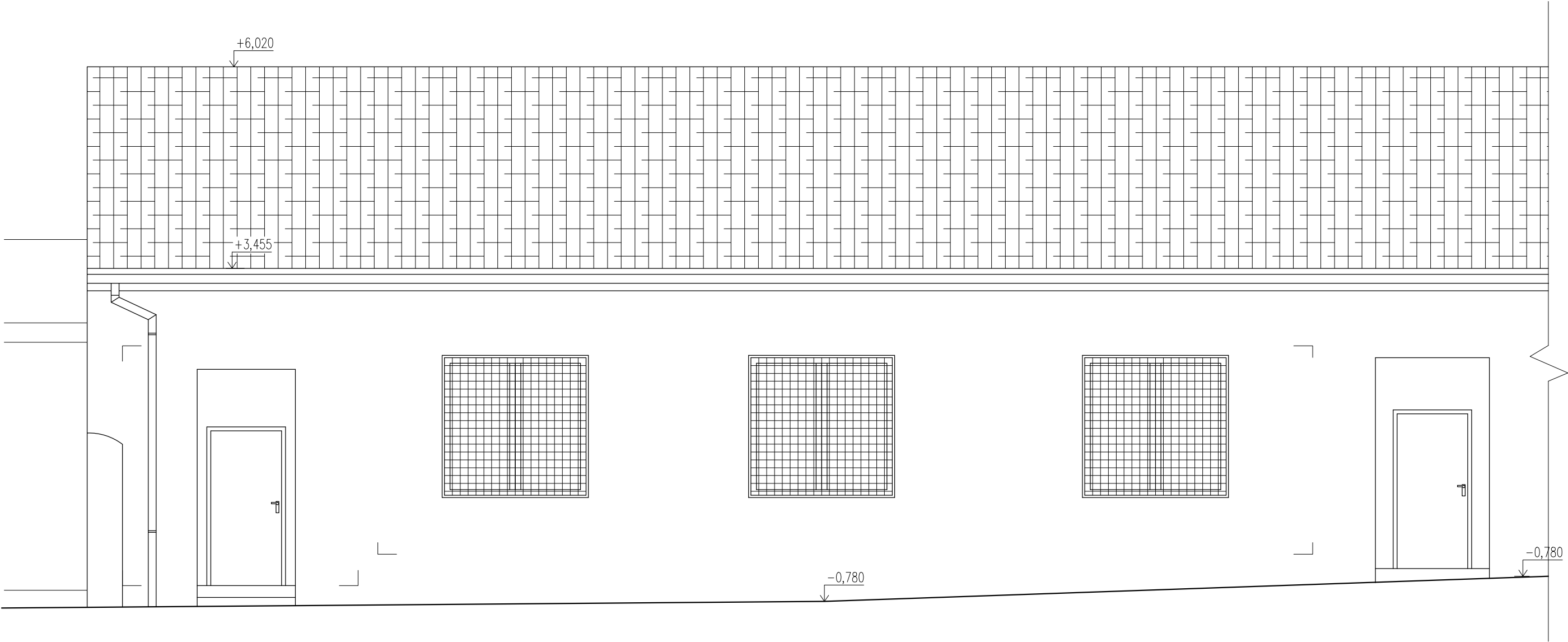


POHLED ZÁPADNÍ 1:50  
STÁVAJÍCÍ STAV



+0,00 = 395,03 = PODLAHA 1.N.P. SOUSEDNÍ CHODBY

ODP. PROJEKTANT	VYPRACOVAL	KRESLIL	<div>Ing. Jiří Hnízdl</div> <div>PROJEKTOVÁ ČINNOST VE VÝSTAVBĚ</div> <div>JASANOVA 1064</div> <div>KANCELÁŘ: KARLOVO NÁM. 50/61</div> <div>67401 TŘEBÍČ, TEL. 568821935</div> <div>IČ 127 34 411</div>	
ING. JIŘÍ HNÍZDIL	ING. JIŘÍ HNÍZDIL	ING. JIŘÍ HNÍZDIL		
MÍSTO: KARLOVO NÁM. 28/22 TŘEBÍČ		OKRES: TŘEBÍČ		
INVESTOR: MĚSTO TŘEBÍČ, KARLOVO NÁM. 140/55, 674 01 TŘEBÍČ			FORMÁT	
NÁZEV STAVBY: <b>VEŘEJNÉ WC NA KARLOVĚ NÁMĚSTÍ, TŘEBÍČ</b>			2 A4	
DOKUMENTACE PRO STAVEBNÍ ŘÍZENÍ V ROZSAHU PRO PROVEDENÍ STAVBY			DATUM	
OBSAH VÝKRESU: D.1.1 ARCHITEKTONICKO-STAVEBNÍ ŘEŠENÍ			04/2017	
POHLED ZÁPADNÍ – STÁVAJÍCÍ STAV			STUPEŇ	
			DPS	
			ZAK. Č.	
			06/17	
			MĚŘÍTKO:	
			1:50	
			VÝKRES Č.:	
			D.1.1.9	